

Wirtschaftsfaktor Radfahren in Rheinland-Pfalz

Keynote

26. September 2024

Dr. Frederic Rudolph

Radfahren stärkt die Wirtschaft

1. Herstellung
2. Handel
3. Dienstleistungen
4. Entwickeln, Planen und Bauen
5. Fahrradtourismus

Herstellung
Manufacturing



Handel
Trade



Dienstleistungen
Services



Infrastruktur
Infrastructure



Fahrradtourismus
Cycle tourism

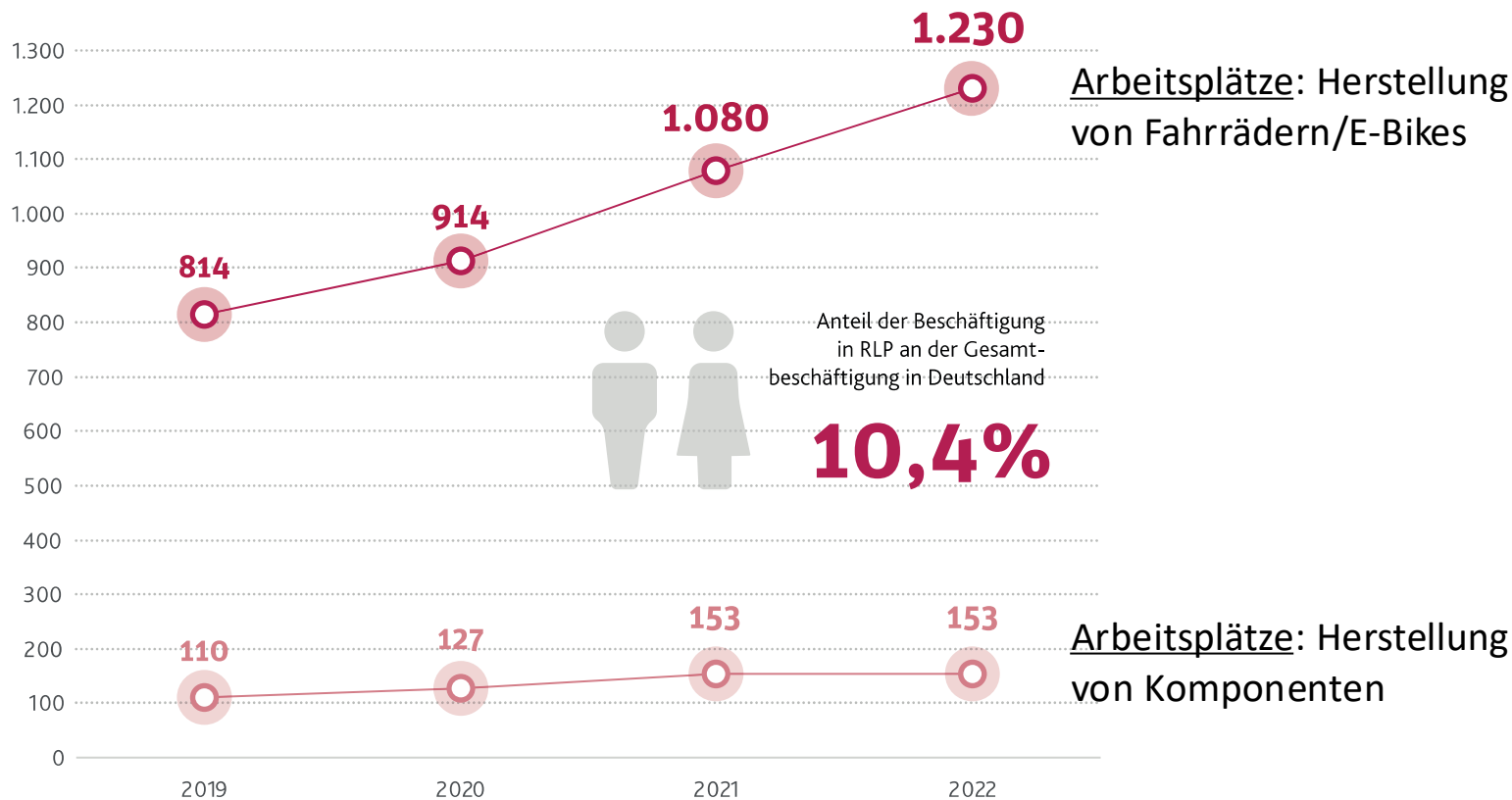


1) Herstellung von Fahrrädern

1. Entwicklung und Design von Fahrrädern
2. Herstellung von Komponenten
3. Montage der Fahrräder



Wirtschaftliche Bedeutung in Rheinland-Pfalz



Innovationen aus Rheinland-Pfalz

Bremssystem



Bild:
selbst

Herausforderung Lieferkette



Lagerbestände

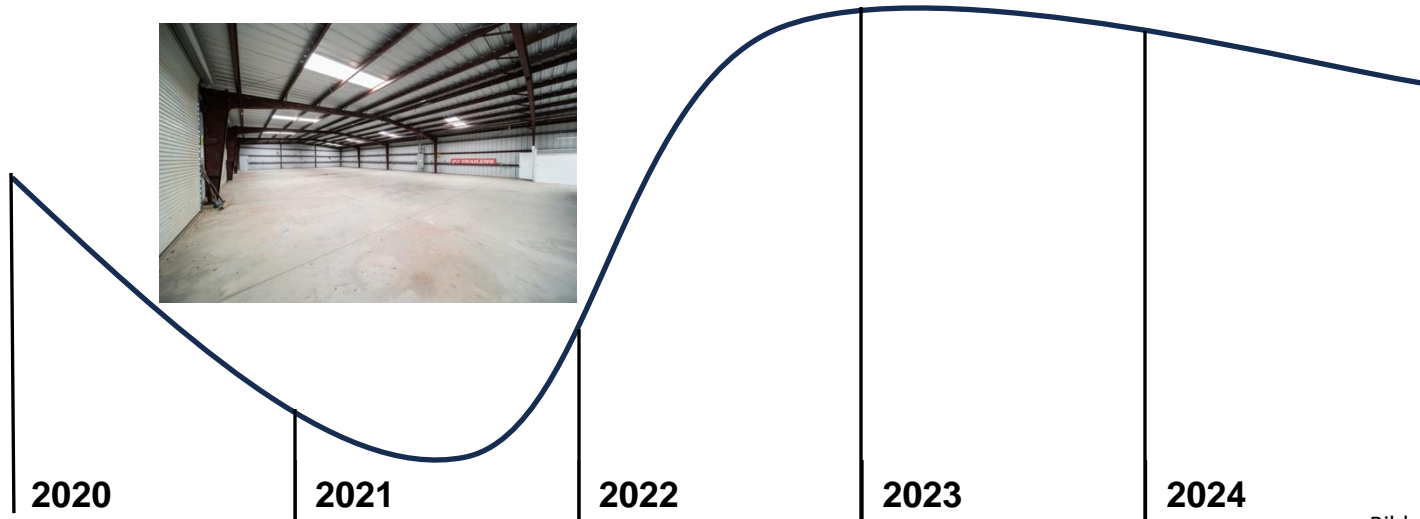


Bild oben: selbst
Bild links: unsplash

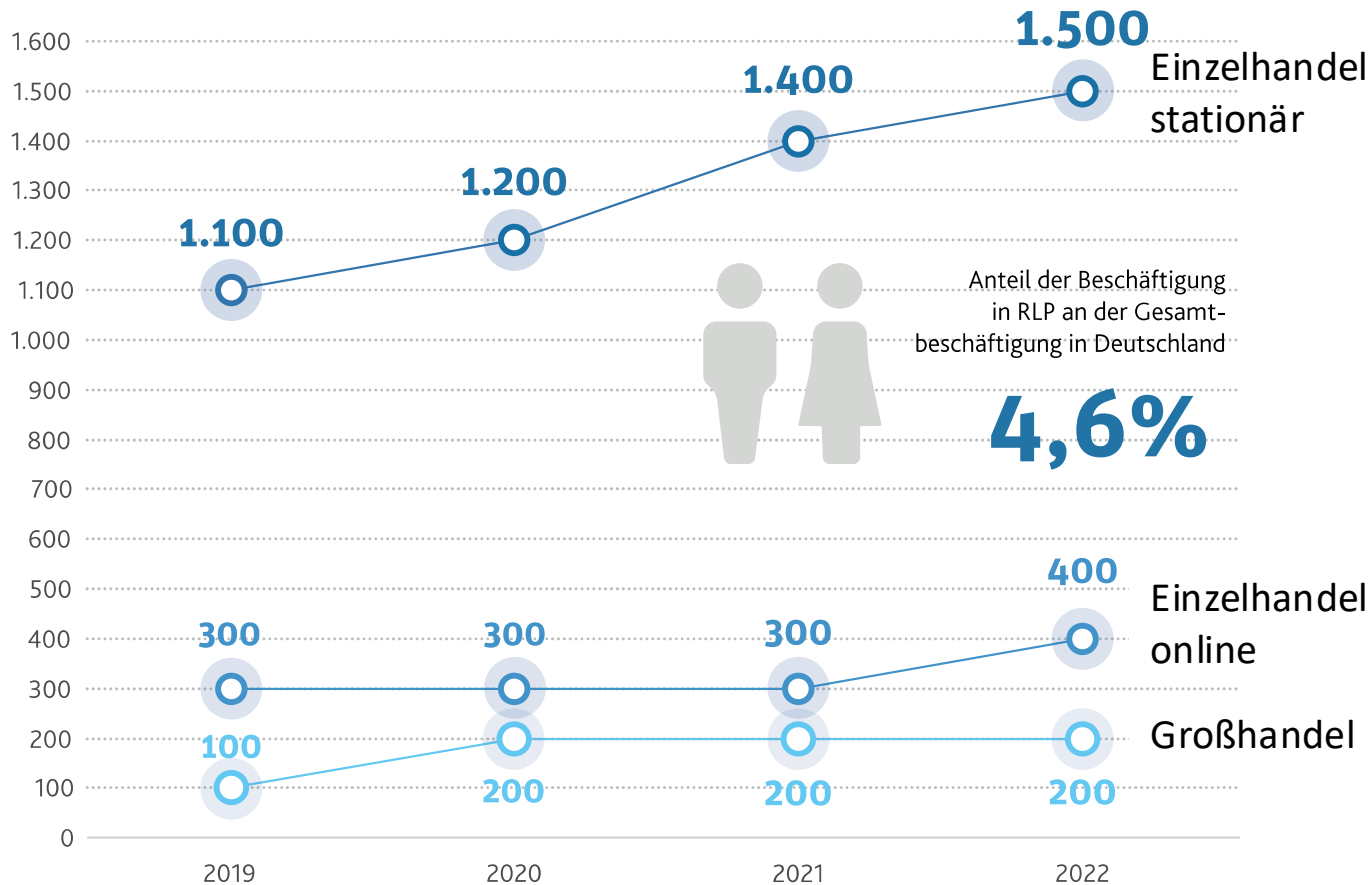


2) Handel mit Fahrrädern

1. Einzelhandel
 1. stationärer Fachhandel
 2. Online-/Direktversender
2. Werkstattservice
3. Großhandel



Wirtschaftliche Bedeutung in Rheinland-Pfalz



Stärkt Radfahren den Fahrradhandel?

Wege

Modal Split



ÖV



MIV-Mitfahrer



MIV-Fahrer

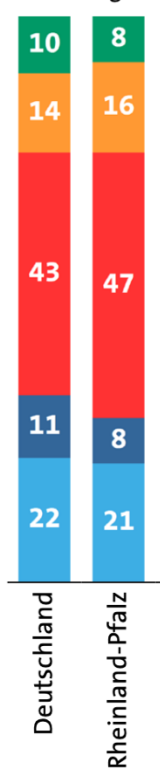


Fahrrad



Zu Fuß

Anteil Wege



Anteil der Beschäftigung
in RLP an der Gesamt-
beschäftigung in Deutschland

4,6%

unterdurchschnittlich

Fachkräftesicherung

30 von 885 neuen Azubis
in der
Zweiradmechatronik
kamen 2022 aus RLP

212 stationäre
Fahrradhändler, sowie 13
Hersteller waren 2022 in
RLP tätig

24 rheinland-pfälzische
Unternehmen haben 60
Azubis in der
Zweiradmechatronik



Engpassberuf
Zweiradmechatronik



Bild: unsplash

T3

3) Dienstleistungen mit Fahrrädern

1. Dienstradleasing
2. Fahrradverleih/Sharing
3. Fahrradsoftware
4. Versicherungen
5. Radlogistik



Bild: unsplash

Wirtschaftliche Bedeutung in Rheinland-Pfalz

etwa 100 Beschäftigte
etwa 10 Mio. Umsatz
im Jahr 2022

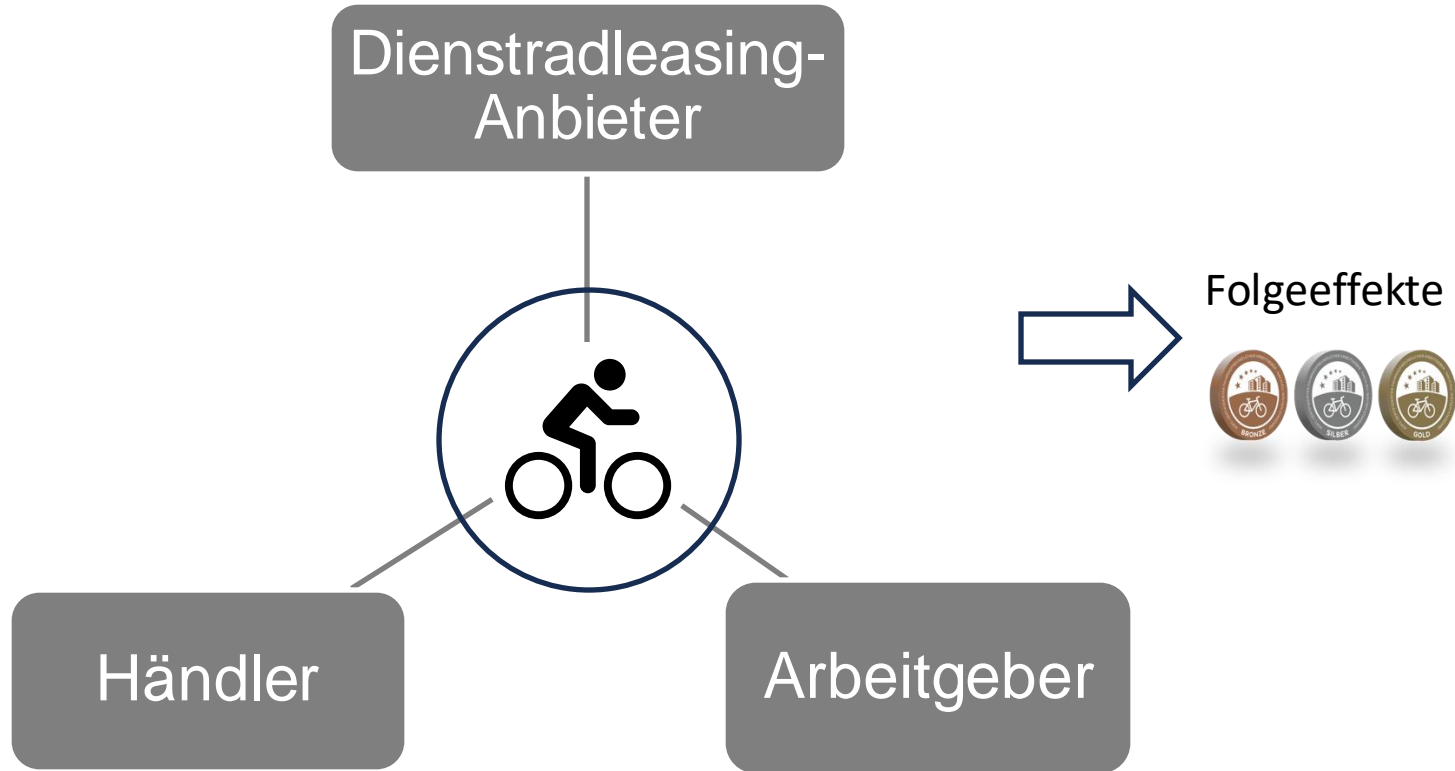
Etwa 50 % der
rheinland-pfälzischen
Arbeitgeber bieten
Dienstradleasing an



6 ADFC-zertifizierte
fahrradfreundliche
Arbeitgeber

Auslieferung von
Waren mit dem
Fahrrad/Lastenrad in
größeren Städten in
Rheinland-Pfalz

Die Vorteile von Diensträdern



Fahrradlogistik - auch in Rheinland-Pfalz

Mikrodepot



Bild:
selbst

Wirtschaftliche Bedeutung in Rheinland-Pfalz

400.000 - 500.000 €
durchschnittliche Kosten
für den Bau eines
Radweges pro Kilometer

2.500 € kostet
der Unterhalt eines
Radweg-km
im Jahr

**Radwege werden finanziert
von
EU, Bund, Land, Kommunen**

**...aber die Summen sind
nicht in Gänze bekannt**

Das Land RLP hat 2023
4,5 Mio. € für seine
Radwege verausgabt

Bilder:
LBM RLP

Bedeutsame Details



Bild:
LBM RLP

Bedeutsame Details



Bild:
LBM RLP

T3

Die Möglichkeiten der AGFFK

Beratung und Austausch



02.07.2024

Facharbeitskreis

Zur Erarbeitung der Projekte und Aktionen der AGFK-BW hat die Mitgliederversammlung den Facharbeitskreis eingerichtet, in dem alle Mitgliedskommunen ...



09.04.2024

Arbeitsgruppentag

Nach der erfolgreichen ersten Auflage im letzten Jahr werden auch in diesem Jahr wieder alle vier Arbeitsgruppen der AGFK-BW - die AG Fußverkehr, AG ...

Aktionen und Kampagnen



06.12.2023

Nikolausaktion

Die Nikolausaktion macht auf die Sichtbarkeit von Radfahrenden in der dunklen Jahreszeit aufmerksam. Dafür werden in zahlreichen AGFK-BW ...

Fachpublikationen



30.04.2023

Sichere Radabstellanlagen bereitstellen

Faktenblatt 07: Hochwertige Radabstellanlagen sind ein wichtiges Kriterium für die Wahl des Verkehrsmittels. Kommunen haben in eigener Zuständigkeit ...



30.11.2022

Mehrzweckstreifen als Querungshilfen

Faktenblatt 06: Mehrzweckstreifen (auch Multifunktionsstreifen, Mittelstreifen) sind baulich hervorgehobene Streifen in der Mitte der Fahrbahn. Sie ...

Quelle: Website AGFK
Baden-Württemberg

5) Fahrradtourismus

Hauptmotiv Fahrradfahren:

1. Tagestouren
2. Kurz-/Städtereisen
3. Fahrradurlaube
 1. Streckentour
 2. Sterntour

Nebenmotiv Fahrradfahren:

- Radfahren während eines Urlaubs



Wirtschaftliche Bedeutung in Rheinland-Pfalz

16.000 Beschäftigte



7 Radfernwege
und
170 Themenrouten

6 % des Fahrrad-
tourismus in
Deutschland (2022)

305 zertifizierte
Bett&Bike-Betriebe
(2024)

Herausforderung Qualitätssicherung

- Lange Flussradwege, dichtes Netz
- aber:
- Schließung von Netzlücken
 - Qualitätssicherung



Thesen

1. Das Fahrradland Rheinland-Pfalz ist mehr als Canyon
2. Mehr Alltagsradverkehr ist gut für den Fahrradhandel
3. Dienstleistungen stehen wir in Rheinland-Pfalz in den Startlöchern
4. Radwegeentwicklung funktioniert dann gut, wenn die Baulasträger zusammenarbeiten
5. Setzen Sie auf Qualität – nicht nur planen, auch erhalten und Bekanntheit steigern